

## Engrasadora

Las engrasadoras por LAM Ingeniería son multiplicadores de presión de alto rendimiento. Utilizan aire comprimido como fuente de accionamiento logrando presiones hidráulicas que alcanzan los 1700bar. El diseño de avanzada asegura un mínimo desgaste de sus piezas móviles, así como una alta confiabilidad y eficiencia. Modelo y Diseño Industrial INPI Nro. 99412.

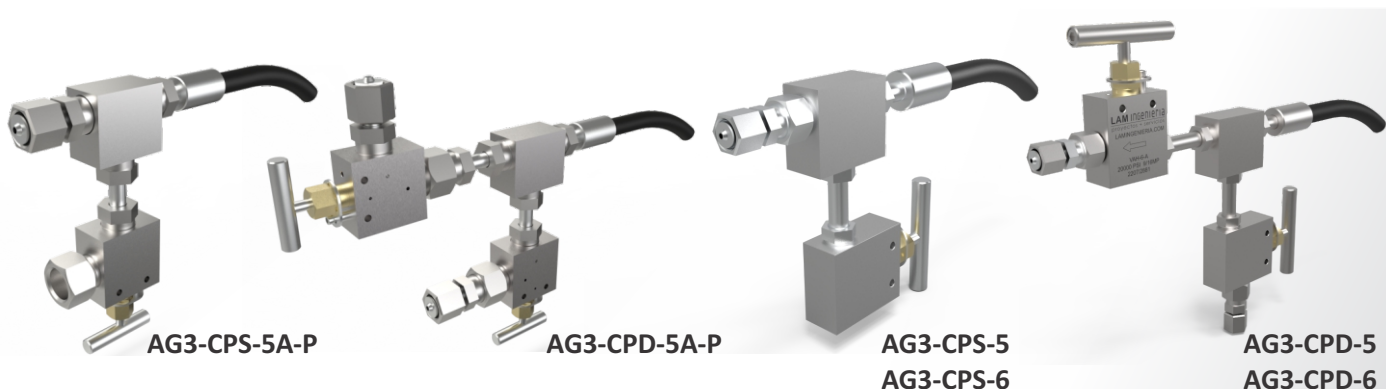
Sus principales características son:

- Fácil de operar
- Conexión simple
- Posibilidad de conexión piloto, ideal para procesos automáticos de marcha y parada
- No requiere lubricación
- No requiere electricidad
- Solo utiliza aire comprimido entre 1 y 10 bar (14,5 y 145 psi)
- No hay riesgo de daño si queda detenida con carga
- Compacta
- Segura
- Transportable
- Ideal para montaje en los típicos tanques de 55Gal (tambor 200 litros) y de 5Gal (balde 20 litros). También otros.
- Partes en contacto con la grasa en acero de alta resistencia. Sellos de buna N. Otros materiales a pedido



## Picos de engrase

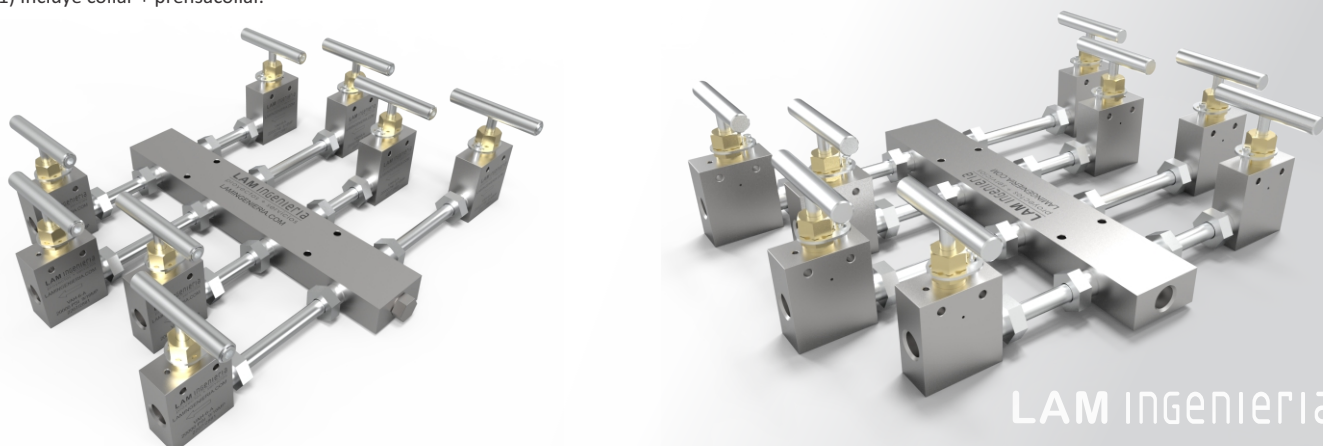
MODELO	DESCRIPCIÓN	PICOS DE ENGRASE					ALINEACION
		PICO DE ENGRASE	Ø PASAJE	VÁLVULA DE VENTEO	VÁLVULA DE BLOQUEO		
AG3-CPS-5A-P	SIMPLE CON UN VENDEO	TECALEMITE GIGANTE 1"-14UNS TUERCA GIRATORIA, CANT.1 (uno)	5	VAH-5A-AP	NO	ANGULO	
AG3-CPD-5A-P	DOBLE CON VENDEO Y BLOQUEO	TECALEMITE GIGANTE 1"-14UNS TUERCA GIRATORIA, CANT.2 (dos)	5	VAH-5A-AP	VAH-5A-AP		
AG3-CPS-5	SIMPLE CON UN VENDEO	TECALEMITE GIGANTE 1"-14UNS TUERCA GIRATORIA, CANT.1 (uno)	5	VAH-5-A	NO	RECTA	
AG3-CPD-5	DOBLE CON VENDEO Y BLOQUEO	TECALEMITE GIGANTE 1"-14UNS TUERCA GIRATORIA, CANT.2 (dos)	5	VAH-5-A	VAH-5-A		
AG3-CPS-6	SIMPLE CON UN VENDEO	TECALEMITE GIGANTE 1"-14UNS TUERCA GIRATORIA, CANT.1 (uno)	9	VAH-6-A	NO		
AG3-CPD-6	DOBLE CON VENDEO Y BLOQUEO	TECALEMITE GIGANTE 1"-14UNS TUERCA GIRATORIA, CANT.2 (dos)	9	VAH-6-A	VAH-6-A		



## Bloque manifolds de salidas multiples

MODELO	BLOQUE MANIFOLD DE SALIDAS MULTIPLES					
	ENTRADA	SALIDA	LATERAL IZQ	LATERAL DER	NIPLES (1)	VALVULAS
BSM1144-5	9/16HP	9/16HP	9/16HP x4	9/16HP x4	9/16HP L=100 x4 9/16HP L=150 x4	VAH-5-A x8
BSM1144-6	9/16MP	9/16MP	9/16MP x4	9/16MP x4	9/16MP L=100 x4 9/16MP L=150 x4	VAH-6-A x8

(1) Incluye collar + prensacollar.



Los modelos disponibles son:

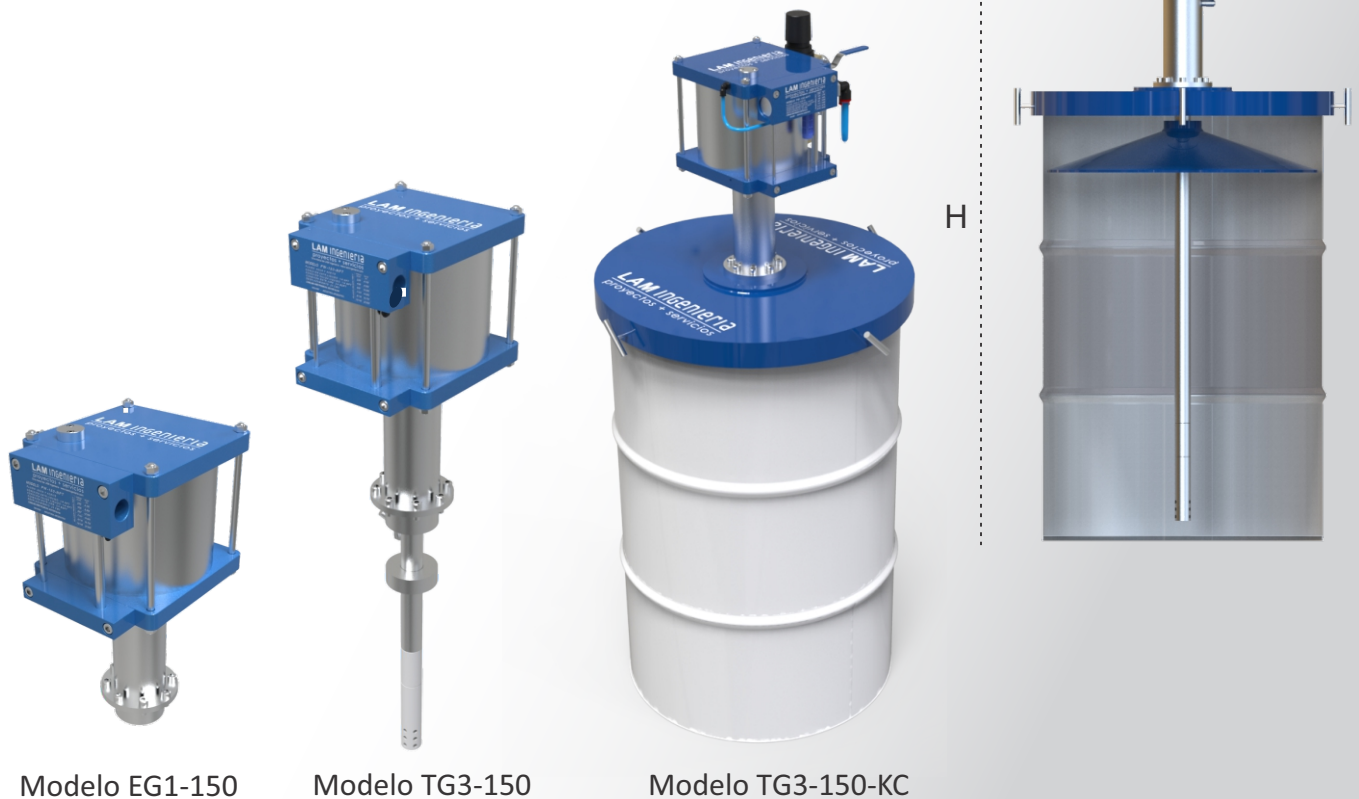
CÓDIGO	EG1-150	TG3-75	TG3-75-KC (*)	TG3-150	TG3-150-KC (*)	TG3-220	TG3-220-KC (*)
RELACIÓN ASCENSO	155	71	71	155	155	210	210
RELACIÓN DESCENSO	144	79	79	169	169	242	242
PRESIÓN MÁXIMA SALIDA (a):	15.720 psi (1.084 bar)	8.060 psi (556 bar)	8.060 psi (556 bar)	17.110 psi (1.180 bar)	17.110 psi (1.180 bar)	24.500 psi (1.690 bar)	24.500 psi (1.690 bar)
CONEXIÓN ENTRADA	1" NPT	LANZA TAMBOR 200 LTS	LANZA TAMBOR 200 LTS	LANZA TAMBOR 200 LTS	LANZA TAMBOR 200 LTS	LANZA TAMBOR 200 LTS	LANZA TAMBOR 200 LTS
CONEXIÓN SALIDA	9/16 HP (opc.1/4 NPT)	9/16 MP (opc.1/2 NPT)	9/16 MP (opc.1/2 NPT)	9/16 HP (opc.1/4 NPT)	9/16 HP (opc.1/4 NPT)	9/16 HP	9/16 HP
CONEXIÓN AIRE	3/4 BSP	1/2 BSP	1/2 BSP	1/2 BSP	1/2 BSP	1/2 BSP	1/2 BSP
FLUIDO	GRASA GRADO 1	GRASA GRADO 2 Y 3 (c)	GRASA GRADO 2 Y 3 (c)	GRASA GRADO 2 Y 3 (c)	GRASA GRADO 2 Y 3 (c)	GRASA GRADO 2 Y 3 (c)	GRASA GRADO 2 Y 3 (c)
DESPLAZAMIENTO (cm3)	44	87	87	40	40	34	34
CAUDAL (b) l/min	1,8	2,5	2,5	1,8	1,8	1,5	1,5
PROFUNDIDAD (L) (mm)	250	250	250	250	650	650	650
ANCHO (A) (mm)	220	220	650	220	650	220	650
ALTO (H) (mm)	450	1300	1300	1300	1300	1300	1300
PESO Kg.	28	30	57	30	57	30	57
K = Kit de tapa y follower p/ montaje en tanque 55 GL (tambor 200L).	NO	NO	SI	NO	SI	NO	SI
C = Válvula de ON OFF y Filtro-Regulador incorporado	NO	NO	SI	NO	SI	NO	SI

(a) con 7 bar de aire comprimido

(b) con 6 bar de aire comprimido y salida a la atmosfera

© Apto grasas viscosidad media y alta (sellantes) por ejemplo Jet-Lube EZY-TURN #2; jet lube ezy turn body fill; YPF 107 EP, LAAPSA USK LIGHT, entre otras

(\*) Modelos estándar



Modelo EG1-150

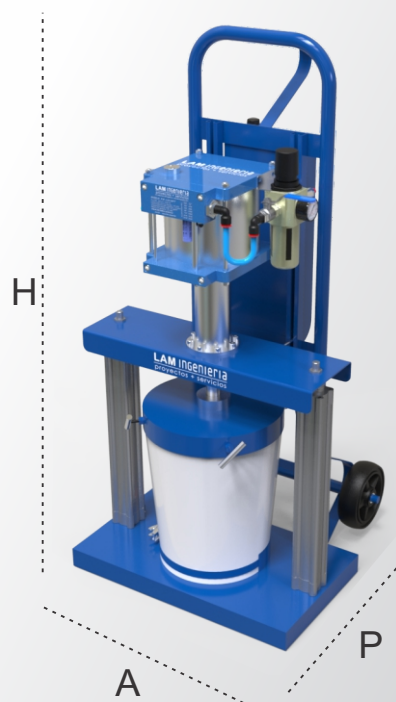
Modelo TG3-150

Modelo TG3-150-KC

Los modelos de engrasadoras hidroneumaticas de alta presión para baldes de 20 Lts son ideales para volúmenes de producción moderados así como facilitar el transporte y movilidad del equipamiento. El equipo se recarga simplemente cambiando el balde de grasa tal como es entregado por el proveedor, no siendo necesario el trasvaso de un balde a otro.

Los modelos disponibles para balde 5Gal (20 litros) son:

CÓDIGO	BG3-150	BG3-150-KC	BG3-150-KCE	BG3-150-KCEN (*)
RELACIÓN ASCENSO	155	155	155	155
RELACIÓN DESCENSO	169	169	169	169
PRESIÓN MÁXIMA SALIDA (a):	17.110 psi (1.180 bar)	17.110 psi (1.180 bar)	17.110 psi (1.180 bar)	17.110 psi (1.180 bar)
CONEXIÓN ENTRADA	LANZA BALDE 20 LTS	LANZA BALDE 20 LTS	LANZA BALDE 20 LTS	LANZA BALDE 20 LTS
CONEXIÓN SALIDA	9/16 HP (opc.1/4 NPT)	9/16 HP (opc.1/4 NPT)	9/16 HP (opc.1/4 NPT)	9/16 HP (opc.1/4 NPT)
CONEXIÓN AIRE	3/4 BSP	1/2 BSP	1/2 BSP	1/2 BSP
FLUIDO	GRASA GRADO 2 Y 3 (c)	GRASA GRADO 2 Y 3 (c)	GRASA GRADO 2 Y 3 (c)	GRASA GRADO 2; 3 y 4 (c)
DESPLAZAMIENTO (cm <sup>3</sup> )	40	40	40	40
CAUDAL (b) l/min	1,8	1,8	1,8	1,8
PROFUNDIDAD (L) (mm)	250	330	500	500
ANCHO (A) (mm)	220	330	600	600
ALTO (H) (mm)	700	970	1400	1400
PESO Kg.	29	35	45	50
K=Kit de tapa y follower para montaje en balde 5 GL (20 litros).	NO	SI	SI	SI
C=Válvula de ON OFF y Filtro - Regulador incorporado	NO	SI	SI	SI
E=Carro con ruedas y bastidor soporte de cabezal de engrase	NO	NO	SI	SI
N=Sistema neumático de pre compresión e izado	NO	NO	NO	SI



(a) con 7 bar de aire comprimido

(b) con 6 bar de aire comprimido y salida a la atmosfera

Apto grasas viscosidad media y alta (sellantes) por ejemplo Jet-Lube EZY-TURN #2; jet lube ezy turn body fill; YPF 107 EP, LAAPSA USK LIGTH/HEAVY entre otras

(\*) Modelos estándar



Modelo BG3-150

Modelo BG3-150-KC

Modelo BG3-150-KCE

Modelo BG3-150-KCEN