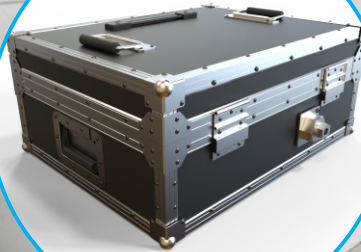


# LAM INGENIERIA

proyectos + servicios

Crawler magnético para medición de espesores de tanques de combustibles aéreos. Apto para ensayos e inspecciones según API 653, Res.785/2005, etc.

- Alimentación: pack de 2 (dos) baterías de 12VDC
- Ruedas magnéticas con imán de neodimio
- Apto para palpador Olympus D790 (no provisto)
- Control de velocidad y dirección PWM
- Joystick inalámbrico
- 3 (tres) velocidades: 30mm/seg - 45mm/seg - 55mm/seg
- Incluye cargador de batería
- Altura de trabajo máx.: 25 mts.
- Estuche rígido para transporte
- Autonomía 8hs.



## Sistema de irrigación a batería

### Incluye:

- Batería de litio y cargador
- Tanque de 15 Litros
- Regulación de caudal